

# OPEN DANCE

IL CANTIERE DELLA NUOVA DANZA

XII edizione • 2015

LECCE, CANTIERI TEATRALI KOREJA  
16 OTTOBRE / 6 NOVEMBRE



**Cantieri Teatrali Koreja**  
CENTRO DI PRODUZIONE TEATRALE



MINISTERO DEI BENI  
E DELLE ATTIVITÀ CULTURALI  
E DEL TURISMO



attività in convenzione con  
**REGIONE PUGLIA**

**Teatro  
Pubblico  
Pugliese**



SI RINGRAZIA



**CITTÀ DI LECCE**  
Assessorato allo Spettacolo



[www.teatrokoreja.it](http://www.teatrokoreja.it)



# OPEN DANCE

## IL CANTIERE DELLA NUOVA DANZA

XII edizione • anno 2015

Corpo e visioni. Terra. Il filo rosso di Open Dance lega i protagonisti alle molteplici suggestioni e possibilità espressive del territorio pugliese. Innovazione, coraggio, scommessa e scoperta, queste le parole chiave dell'edizione 2015 che accompagnerà gli spettatori ad abitare nuovi spazi di fruizione, non solo teatrali. Uno sguardo sul corpo, sull'uomo, sul mondo e sul loro stretto rapporto grazie al quale condividere percezioni inconsuete e immersioni nelle zone più intime dell'essere. Il danzatore è un corpo capace di contenere altri mondi; mondi di sensi e simboli, di altri corpi possibili, visibili e invisibili mentre il teatro è una porta oltre il limite dello sguardo. Ogni performance è un atto di libertà e non ha per forza un inizio, un centro o una fine ma è, a sua volta, uno spazio, un tempo per raccontare un'emozione. E per questo parla a tutti.

## IL CARTELLONE

**16 OTTOBRE**

**Equilibrio Dinamico**

**TUERI IN**

a seguire

**CONFINI DISUMANI**

**17 OTTOBRE**

**Compagnia Eleina D.**

**FRAMMENTI\_STEP ONE**

**23 OTTOBRE**

**Compagnia Menhir**

**TRILOGIA**

**24 OTTOBRE**

**Annalisa Privati**

**RIMEMBRANZE**

a seguire

**Compagnia Qualibò**

**SI PUÒ**

**30 OTTOBRE**

**Davide Valrosso**

(COMPAGNIA VIRGILIO SIENI)

**COSMOPOLITAN BEAUTY**

**Irene Russolillo**

(ALDES)

**A LOAN**

**31 OTTOBRE**

**Koreoproject**

**PIAF ET MARLÈNE**

**05 NOVEMBRE**

**Resextensa**

**LIGHT PROSPECTUS**

**06 NOVEMBRE**

**Compagnia Cuenca / Lauro**

**HAY UN NO SÉ QUE**

**NO SÉ DONDE**

## LA BIGLIETTERIA

INIZIO SPETTACOLI **ore 21.00**

- **INGRESSO euro 5**
- **ABBONAMENTO**  
intera rassegna **euro 25**
- **ABBONAMENTO** scuole danza  
intera rassegna **euro 15**

## IL LUOGO

**CANTIERI TEATRALI KOREJA**

via Guido Dorso n°70 - Lecce  
tel. 0832/242000 / 240752

[www.teatrokoreja.it](http://www.teatrokoreja.it)



VEN 16 OTTOBRE • ORE 21.00

**Equilibrio Dinamico** Youthful Dance Company  
(Pezze di Greco – Br)

## TUERI IN

Un viaggio verso la luce/intelletto di Platone, Sant'Agostino e Schopenhauer.

danzatori **Nicola De Pascale, Tonia Laterza, Serena Angelini, Beatrice Netti, Antonella Albanese e Jasmine Melrose**  
coreografie **Roberta Ferrara**

Un excursus tra passato e presente, fra il suono puro e non costruito della musica elettronica, corpi ribelli, volti aspri, voci interiori e la continua e insaziabile ricerca della conoscenza. Osservarsi dentro: la luce è forse metafora di conoscenza, possibilità di lettura, di studio e discussione? Ai posteri l' ardua sentenza.



ANTEPRIMA ASSOLUTA progetto site-specific #2

A SEGUIRE

## CONFINI DISUMANI

danzatori **Nicola De Pascale, Tonia Laterza, Serena Angelini, Beatrice Netti, Antonella Albanese e Jasmine Melrose**  
coreografie **Roberta Ferrara**

Ispirato al testo "Solo andata" di Erri De Luca, *Confini Disumani* è un viaggio del corpo e della mente; è la brutalità umana in scena miscelata alla forza di uomini e donne, immigrati che non possono varcare il confine per una vita migliore. Chiave del lavoro è la gestualità che trasforma i corpi in concrete preghiere fisiche.

VEN 30 OTTOBRE • ORE 21.00

**Davide Valrosso** (Trani - Bt)  
**Compagnia Virgilio Sieni** (Firenze)

## COSMOPOLITAN BEAUTY

Raccolta di appunti di viaggio

di e con **Davide Valrosso**

*Cosmopolitan Beauty* è il regno delle cose perdute che hanno lasciato una loro traccia nel corpo, uno spazio contraddittorio dove si fa conoscenza della fragilità ma anche della forza, è un'isola che si richiude in se stessa ma allo stesso modo rimane aperta al luogo che la ospita.

A SEGUIRE

**Irene Russolillo** (Foggia) • **ALDES** (Lucca)

## A LOAN

progetto e interpretazione **Irene Russolillo** - musica originale **Piero Corso, Spartaco Cortesi** - disegno luci **Valeria Foti** - testi **Irene Russolillo** e Sonetti VIII, LXI di **William Shakespeare**

*A loan* è un discorso col buio, le assenze e gli spiriti che ci circondano. Al centro vi è una figura che si disvela piano, a spiegarci l'amore e la solitudine, declamando versi presi in prestito da Shakespeare e frugando nelle proprie debolezze, alla vaga ricerca di un uditorio. Suggestioni.

SAB 17 OTTOBRE • ORE 21.00

**Compagnia Eleina D.** (Castellaneta Grotte - Ba)

## FRAMMENTI\_STEP ONE

ideazione e regia **Vito Cassano**  
danzatori **Cavalli Claudia, Vito Cassano e Gabriele Montaruli**  
voce-flauto traverso-chitarra **Vito Indolfo**  
visuals-drum machine **Davide Curci**  
luci **Arturo Leone**

*Frammenti* è un primo studio che rivolge la sua attenzione alle cinque fasi di elaborazione del lutto. L'improvvisazione è il perno centrale di questo spettacolo che mischia, fino a confondere, la voce il suono e il movimento snaturando le rispettive identità artistiche in un unicum ibrido. Come nella vita, anche nello schema dello spettacolo i tempi di maturazione di ogni fase saranno decisi dal flusso emotivo che in quella precisa ed unica occasione guiderà gli interpreti.



SAB 31 OTTOBRE • ORE 21.00

**Koreoproject** (Lecce)

## PIAF ET MARLÈNE

### Marlène

coreografia **Giorgia Maddamma e Sara Bizzoca**  
interprete **Sara Bizzoca**  
musiche **Marlene Dietrich**

Marlène Dietrich, vero e proprio mito vivente, figura ammaliante e voce sensuale, icona di bellezza del Novecento. Un lavoro coreografico che mette in luce il mondo interiore e contraddittorio della diva, distillato di raffinate immagini, gesti eleganti e canzoni che hanno l'hanno resa immortale.

## Piaf

coreografia **Lucas Hoving (1986)**  
interprete **Giorgia Maddamma**  
score musicale **Betty Walberg**  
diritti coreografici **Lucas Hoving Foundation**

Piaf il Passerotto di Parigi, una diva del popolo capace di raccontare con la sua voce roca e profonda storie d'amore e di vita, emozionando folle in tutto il mondo. E' la donna disegnata dal coreografo Lucas Hoving nel 1986 per l'interprete americana Alice Condodina che oggi l'ha trasmessa a Giorgia Maddamma. Un omaggio coreografico ad una grande artista.

VEN 23 OTTOBRE • ORE 21.00

**Compagnia Menhir** (Ruvo di Puglia - Ba)

## TRILOGIA

**Romeo e Giulietta** - Giovani Generazioni Resistono

coreografia **Giulio de Leo** - con **Annamaria Ronzino e Giordano Signorile**  
musica **Celaclù&Crash** - cura del progetto **Marina Peschetola** - esecuzione tecnica **Gaetano Corriere**

Due giovanissimi danzatori si cimentano con lo spirito eterno di Romeo e Giulietta, spirito che ne trascende la storia e resiste all'oblio, alla gravità e alla caduta. La bellezza e la complessità come strumenti di resistenza al degrado.

**La Tempesta** - Ariel\_canto funebre per le tragedie del mare

coregrafia **Giulio de Leo** - con **Rosellina Goffredo** - musica **Ludwig Van Beethoven, Wolfgang Amadeus Mozart** - cura del progetto **Marina Peschetola** - esecuzione tecnica **Gaetano Corriere**

Come sembra presagire l'opera shakesperiana, piccole isole del Mediterraneo sono diventate scenario quotidiano di naufragio, reclusione e disillusione. Insieme alle tragedie del mare una danzatrice vive il naufragio dell'Europa stessa e di un'intera generazione di europei.

## Macbeth

Lady Macbeth\_corpo femminile fra avidità, potere, follia e perdita

coregrafia **Giulio de Leo** - con **Erika Guastamacchia** - musica **Alessandro Amenduni, Antonio Amenduni** - cura del progetto **Marina Peschetola**  
esecuzione tecnica **Gaetano Corriere**

Una danzatrice esercita il suo corpo statuario in un percorso che attraversa conflitto, aggressività, seduzione e ricerca della propria depauperata femminilità.

GIO 5 NOVEMBRE • ORE 21.00

**ResExtensa Danzateatro**danza (Bari)

## LIGHT PROSPECTUS

danza e coreografia **Elisa Barucchieri, Anna Moscatelli**  
luci **Alessandro Grasso**

Light: luce, ma anche leggerezza.  
La prospettiva della luce è vedere ciò che era nell'ombra o nell'oscurità. Alleggerire.  
È raggiungere una nuova prospettiva.  
Emanare...

In occasione dell'Anno della Luce, che è anche centenario della pubblicazione della Teoria della Relatività di Einstein, ResExtensa coglie l'occasione per compiere un viaggio attraverso le zone di luce, sogno e bellezza nascoste nell'animo umano.



SAB 24 OTTOBRE • ORE 21.00

**Annalisa Privati** (Bari)

## RIMEMBRANZE

di e con **Annalisa Privati**  
assistenza e montaggio video **Francesca De Chirico e Vincenzo Pischetola**

*Rimembranze* nasce da un'urgenza, quella che permette di scavare a fondo in un ricordo estrapolando, dall'inconscio la consapevolezza, tra passato e presente. Uno sguardo crudo su un'immagine scolpita nella memoria di un tempo, di quel tempo indefinito. Ci vuol tempo per tornare a galla...l'uomo assiste a una strana dissipazione di sé stesso. Nulla è chiaro.

A SEGUIRE

**Compagnia QualiBò** (Bari)

## SI PUÒ!

ideazione e danza **Teresa Tota**  
luci, advisor **Lisa Masellis**

*Si Può!* è il tentativo ostinato di un curioso personaggio di presentare la propria performance. Non tutto andrà come programmato e vari inconvenienti ostacoleranno la messa in scena. L'imprevisto come scoperta dei propri limiti e delle proprie risorse, come possibilità di trasformazione. Come occasione per mettersi in gioco.

VEN 6 NOVEMBRE • ORE 21.00

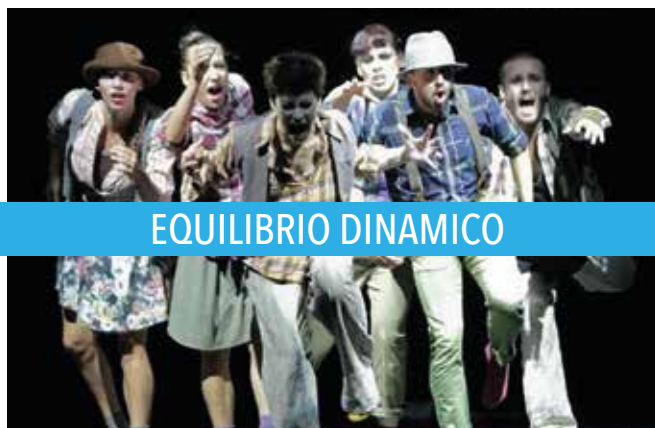
**Compagnia Cuenca/Lauro** (Barletta-Berlino)

## HAY UN NO SÉ QUE NO SÉ DONDE

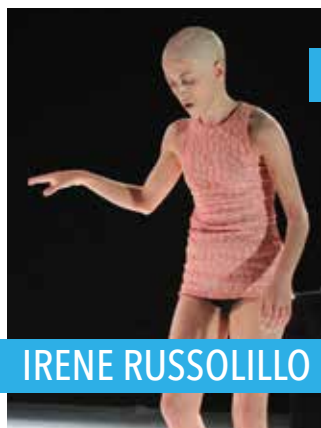
concetto, coreografia, performance  
**Elisabetta Lauro, César Augusto Cuenca Torres**  
musica  
**Fennesz, Colleen, Biosphere, Lhasa, Santaolalla, Keating, Bark cat Bark**

Il viaggio di ricerca di due esseri umani che, legati e guidati da un forte senso di mancanza, scelgono di abbandonare il certo per l'incerto con la volontà di scoprire e di scoprirsi. La fragilità del corpo diventa azione che urla, il silenzio una domanda. Aggressiva, ripetitiva ed estenuante. Il cammino della coscienza è un percorso inquieto e faticoso. E forse è veramente necessario perdersi per potersi ritrovare.





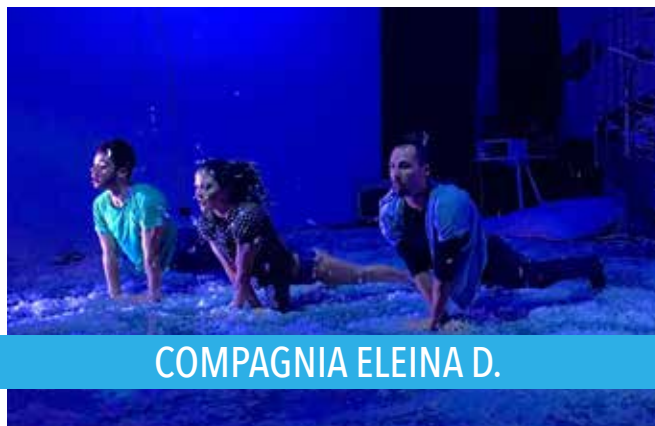
EQUILIBRIO DINAMICO



IRENE RUSSOLILLO



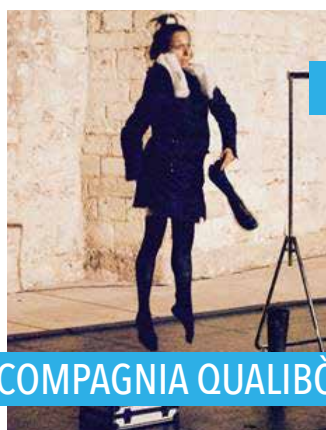
DAVIDE VALROSSO



COMPAGNIA ELEINA D.



COMPAGNIA MENHIR



ANNALISA PRIVATI



COMPAGNIA QUALIBÒ



KOREOPROJECT



RESEXTENSA



COMPAGNIA CUENCA / LAURO